



Nicole Sibi Immobilier

☎ 04 68 80 30 62

✉ sibi.nicole@orange.fr

www.nicolesibimmobilier.com

Prix sur demande

Achat maison de village

6 pièces

Surface : 132 m²

Surface séjour : 24 m²

Surface terrain : 50 m²

Année construction : 1900

Exposition : Sud

Vue : Dégagée

Eau chaude : Electrique

État intérieur : A moderniser

État extérieur : Bon

Couverture : Tuiles

Prestations :

Buanderie, Calme

4 chambres

2 salles de douche

2 toilettes

2 caves

Classe énergie (dpe) : E

**Emission de gaz à effet de
serre (ges) : E**

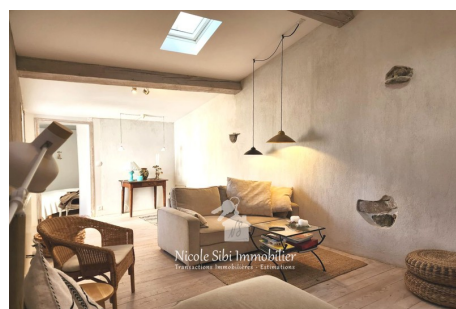
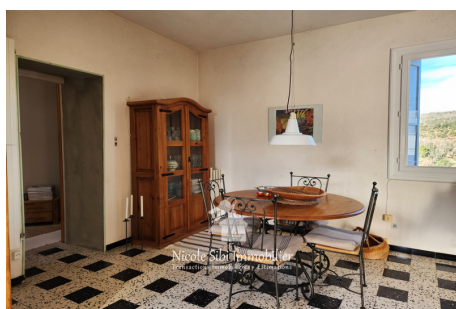
Frais et charges :

13/02/2026 - Prix T.T.C



Maison de village Bélesta

Bélesta, à 10 minutes d'Ille-sur-Têt, venez découvrir cette charmante maison de village de 6 pièces offrant 132 m² habitables, organisée autour d'un agréable patio intime d'environ 50 m². L'habitation principale comprend un salon récemment rénové, une cuisine ouverte, une salle à manger, 3 chambres et une salle d'eau avec WC. Un second logement indépendant (communiquant par une porte palière) propose une pièce de vie avec coin cuisine et une suite avec salle d'eau. Idéal pour recevoir famille et amis ou envisager une activité locative. Deux grandes caves d'environ 70 m² complètent l'ensemble (atelier, stockage, espace loisirs). Double vitrage partiel, volets bois et chaudière fioul. Beau potentiel, idéal résidence secondaire ou projet évolutif en résidence principale. Réf. : 891V451M - Mandat n°784



Nicole Sibi Immobilier - 32 Rue Principale, 66130 Corbère - Tél: 04.68.80.30.62

sibi.nicole@orange.fr - Port: 06.09.01.94.96

sibi.stephane@orange.fr - Port: 06.04.13.51.52

RCS 752 554 964 Code NAF 6831 Z - SIRET 752 554 964 00029 tribunal de Perpignan

Document non contractuel - Barème de prix disponible sur notre site internet