



Nicole Sibi Immobilier

☎ 04 68 80 30 62

✉ sibi.nicole@orange.fr

www.nicolesibimmobilier.com

460 000 €

Achat villa contemporaine

6 pièces

Surface : 180 m²

Surface séjour : 50 m²

Surface terrain : 465 m²

Année construction : 2023

Exposition : Sud est

Vue : Dégagée

Eau chaude : Thermodynamique

État intérieur : Bon

État extérieur : Bon

Couverture : Ardoises

Prestations :

Piscine, Jacuzzi spa, Chambre de plain-pied, Double vitrage, Buanderie, Calme

6 chambres

2 terrasses

3 salles de douche

2 toilettes

1 garage

3 parkings

Frais et charges :

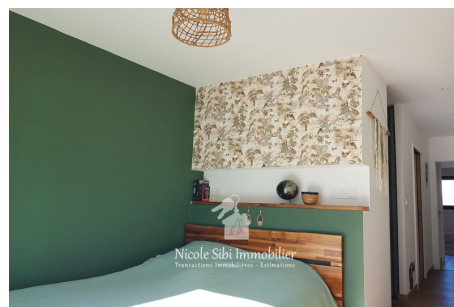
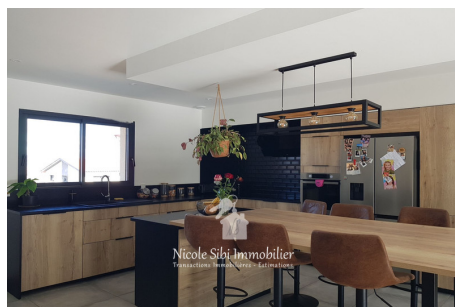
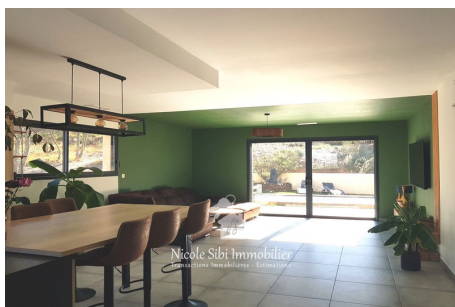
460 000 € honoraires d'agence inclus

20/04/2025 - Prix T.T.C



Villa contemporaine Corbère-les-Cabanes

Maison récente et contemporaine à Corbère-les-Cabanes – Idéale pour une famille ou un projet locatif avec deux logements indépendants alliant modernité, confort et prestations de qualité, située dans un environnement calme avec une vue dégagée. Au rez-de-chaussée – Appartement T3 de 60 m² avec climatisation réversible et volets roulants centralisés composé d'un séjour lumineux avec cuisine ouverte équipée, 2 chambres confortables, salle d'eau moderne avec douche à l'italienne, double vasque et WC et un cellier pratique. Un agréable extérieur complète ce logement avec terrasse et pergola. À l'étage – Maison principale de 123 m² avec très spacieuse pièce de vie avec une belle ouverture sur l'extérieur, 3 grandes chambres modulables pour en faire une quatrième, dont une suite parentale avec dressing et salle d'eau privative, grande salle de bain avec douche à l'italienne, baignoire et double vasque et un cellier. Ce logement dispose de la climatisation gainable et de volets roulants centralisés. Un extérieur pensé pour la détente avec vue sur la colline, piscine maçonnée 6x3 m, jacuzzi 6 places et grande terrasse de 40 m² avec pergola, idéale pour les repas en extérieur. Stationnement et espaces annexes Garage de 20 m² et grand espace de stockage de plus de 50 m² 3 places de stationnement privatives Réf. : 891V425M - Mandat n°708



Nicole Sibi Immobilier - 32 Rue Principale, 66130 Corbère - Tél: 04.68.80.30.62

sibi.nicole@orange.fr - Port: 06.09.01.94.96

sibi.stephane@orange.fr - Port: 06.04.13.51.52

RCS 752 554 964 Code NAF 6831 Z - SIRET 752 554 964 00029 tribunal de Perpignan

Document non contractuel - Barème de prix disponible sur notre site internet